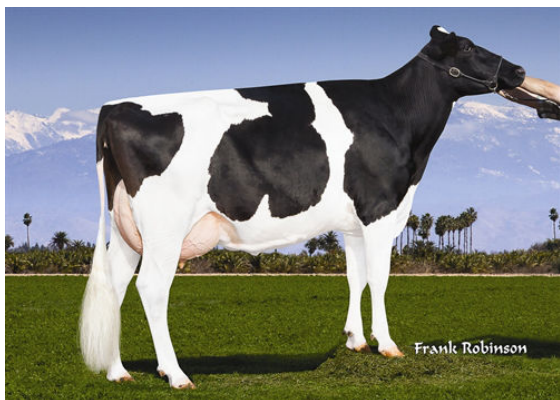




CALVING EASE

ENSENADA TABOO PLANET  
 COMESTAR GOLDWYN LAVA VG-87-2YR-CAN 19\*  
 BRAEDALE GOLDWYN  
 LYLEHAVEN LILA Z EX-94-7YR-CAN 25\*  
 REGANCREST ELTON DURHAM  
 LYLEHAVEN FORM LAURA EX-94-3E-USA GMD DOM 8\*

<b>GLPI +2491 PRO\$ 1</b>	
GP-CAN DPF BLF CNF XIF BYF CVF	HH1F HH2F HH3F HH4F HH5F HH6F HCDC HMWF
Num.Reg #: HOCANM105889677	aAa: 132456 DMS: 123
Nacimiento: 08/11/2009	Kappa Caseina: AB Beta Caseina: A2B
<b>PRODUCCION</b>	412 Rebaños 538 Hijas 99% Rep. <span style="float:right">GEBV 24*DEC</span>
Leche kg <b>-197</b>	Grasa kg <b>19</b> Grasa % <b>+0.23</b> Proteína kg <b>11</b> Proteína % <b>+0.14</b>
Eficiencia de Conversión <b>99</b>	RMC <b>106</b> Eficiencia Metano <b>101</b>
Media de Producción Leche <b>11,388 kg</b> Grasa <b>463 kg</b> Proteína <b>373 kg</b>	



AIR-OSA HALAK 15389

<b>SALUD Y REPRODUCCIÓN</b>		<b>Immunity 93</b>
Vida en el Rebaño	<b>99</b>	Inmunidad crías <b>99</b>
Células Somáticas	<b>101</b>	Facilidad de Parto <b>105</b>
Fertilidad Hijas	<b>101</b>	Facilidad Parto de las Hijas <b>98</b>
Cond. Corporal	<b>97</b>	Velocidad Ordeño <b>99</b>
Resist. Mastitis.	<b>99</b>	Temperamento <b>95</b>
Persistencia de la lactación	<b>103</b>	Resistencia a Enfermedades Metabólicas <b>98</b>



AIR-OSA HALAK 15325

<b>TIPO</b>	342 Rebaños 463 Hijas 97% Rep. <span style="float:right">GEBV 24*DEC</span>
Tipo	<b>-5</b> Fortaleza Lechera <b>0</b>
Sistema Mamario	<b>-7</b> Grupa <b>-3</b>
Patas	<b>0</b> % BB o mejor <b>51</b>



CHRIS-DA HALAK 420

Profundidad Ubre	<b>7P</b>	Profunda	<b>7P</b>
Textura Ubre	<b>-4</b>	Carnosa	<b>-4</b>
Ligamento Suspensor Medio	<b>3</b>	Fuerte	<b>3</b>
Inserción Anterior	<b>-5</b>	Débil	<b>-5</b>
Colocación Pezones Anteriores	<b>3C</b>	Cerrados	<b>3C</b>
Altura Inserción Posterior	<b>-3</b>	Baja	<b>-3</b>
Anchura Inserción Posterior	<b>9</b>	Ancha	<b>9</b>
Colocación Pezones Posteriores	<b>13C</b>	Cerrados	<b>13C</b>
Longitud de Pezones	<b>5C</b>	Cortos	<b>5C</b>
Ángulo Podal	<b>-3</b>	Bajo	<b>-3</b>
Profundidad de Talón	<b>-10</b>	Bajo	<b>-10</b>
Calidad de Hueso	<b>-3</b>	Redondo	<b>-3</b>
Patas Vista Lateral	<b>8C</b>	Curvas	<b>8C</b>
Patas Vista Posterior	<b>-1</b>	Cerradas	<b>-1</b>
Estatura	<b>5B</b>	Baja	<b>5B</b>
Anchura de Pecho	<b>-2</b>	Estrecha	<b>-2</b>
Profundidad Corporal	<b>2</b>	Profunda	<b>2</b>
Capacidad láctea	<b>3</b>	Cost. Abierta	<b>3</b>
Fortaleza de Lomo	<b>-5</b>	Débil	<b>-5</b>
Ángulo de Grupa	<b>1B</b>	Isq. Bajos	<b>1B</b>
Anchura de Grupa	<b>2</b>	Ancha	<b>2</b>